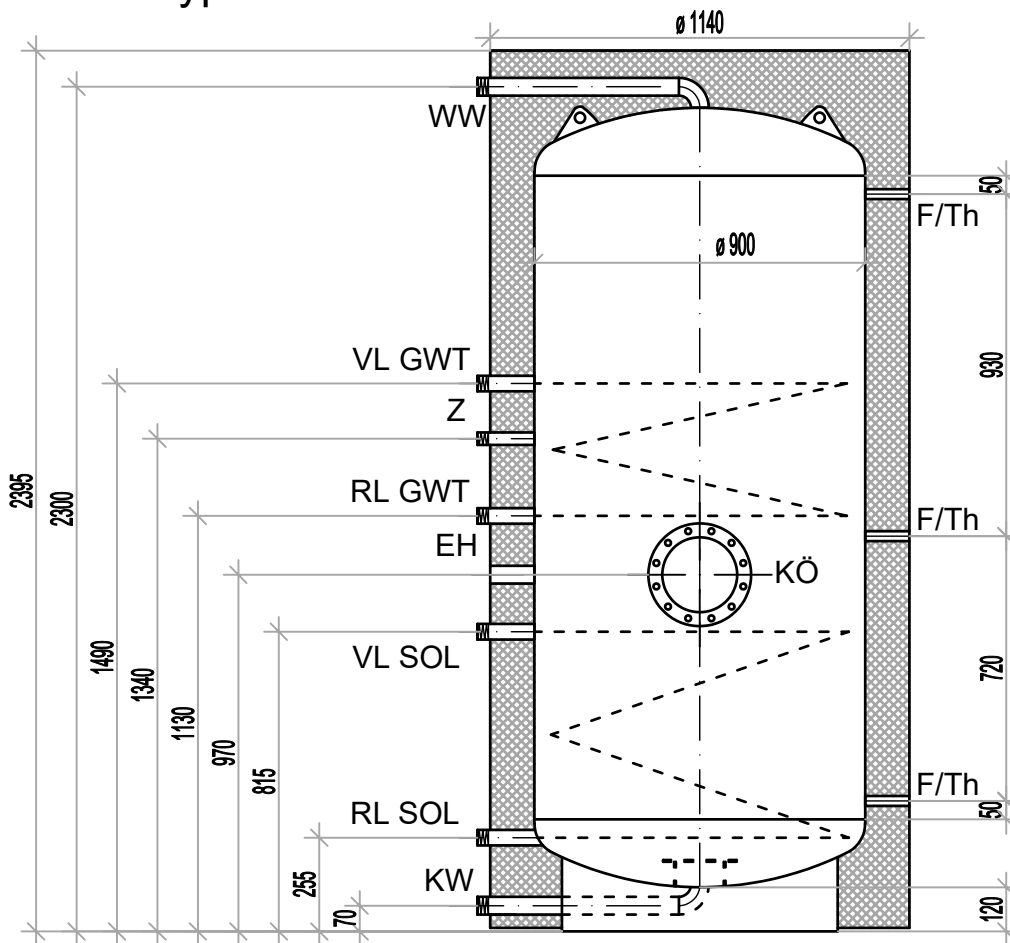
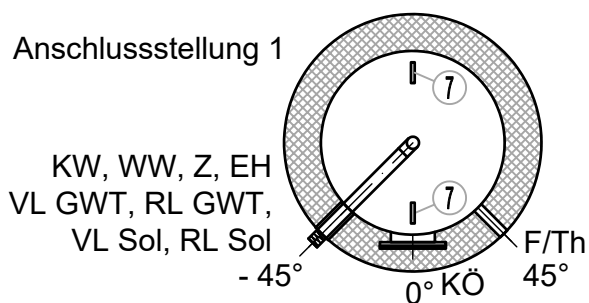


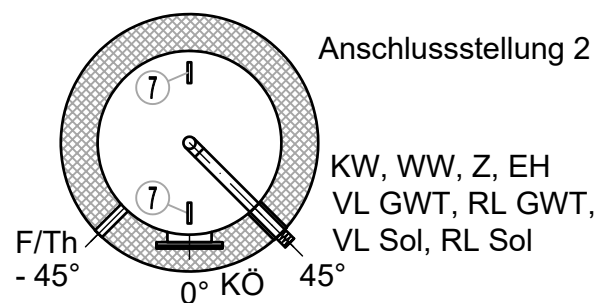
Edelstahl-Wassererwärmer normiert Matica Typ N/2 SOL 1250 CR-ND



Anschlussstellung 1



Anschlussstellung 2



Technische Daten

| | |
|-------------------------|------------------------------------|
| Typ | Wassererwärmer N/2 SOL 1250 CR-ND |
| Inhalt | 1'250 Liter |
| Betriebsdruck | 6 bar |
| Prüfdruck | 12 bar |
| Max. Betriebstemperatur | 95°C |
| Kippmass | 2'370 mm |
| Gewicht | 280 kg |
| Werkstoff | Edelstahl 1.4404 oder 1.4571 |
| Oberflächebehandlung | vollbadgebeizt und passiviert |
| Isolation | 120 mm Neodul mit Polystyrolmantel |
| Artikelnummer | 12054227 |

Objekt:

| Stückliste | | | |
|------------|--------------------------------|------------|---------------------|
| Bez. | Funktion | Dimension | Länge |
| KW | Kaltwasser | 1 ½" AG | L = 155 mm |
| WW | Warmwasser | 1 ½" AG | L = 155 mm |
| VL/RL Sol | Vorlauf/Rücklauf Solar | 1 ¼" AG | L = 155 mm |
| VL/RL GWT | Vorlauf/Rücklauf Wärmetauscher | 1 ¼" AG | L = 155 mm |
| Z | Zirkulation | 1" AG | L = 155 mm |
| F/Th | Fühler/Thermometer | ½" IG | L = 120 mm |
| EH | Einschraubheizkörper | 1 ½" IG | L = 120 mm |
| KÖ | Kontrollöffnung | 200/280 mm | - |
| Sol | Solarwärmetauscher (unten) | | 3.20 m ² |
| GWT | Glattrohrwärmetauscher (oben) | | 2.10 m ² |